



Vorteile

- ◆ Robustes Wallmountgehäuse mit kompakten Abmessungen
- ◆ Geringe Lautstärke
- ◆ Überdruckbasiertes Kühlkonzept mit aktiver Be- und Entlüftung
- ◆ Staubschutzfilter aus PolyPropylen einfach von außen wechselbar
- ◆ Alle Bedienelemente mit Betriebszustandsanzeigen an Gerätefront
- ◆ Variabel konfigurier- und einsetzbar

Technische Eigenschaften

- ◆ Abmaße (HxBxT): 149 x 323 x 374 mm
- ◆ Gehäuse aus Feinblech „Galvalume“ (alu-zink-beschichtet)
- ◆ Gewicht: ca. 8,5 kg
- ◆ Formfaktor Motherboard: ATX
- ◆ Spannungsversorgung:
 - Industrie Netzteil 350 Watt
 - Input: 100-240 VAC / 50-60 Hz
- ◆ Betriebstemperatur: 0 – 50°C

Der BEG-Standard

- ◆ Systemauslegung: 24/7 Betrieb
- ◆ 24h Burn-In bei max. zulässiger Systemtemperatur
- ◆ Umfangreiche Prüfungsdokumentation
- ◆ Gewährleistung: 24 Monate
- ◆ CE und RoHS Konformität
- ◆ EOL-Management
- ◆ ISO 9001 / 14001
- ◆ Maßzeichnungen siehe Homepage (www.beg-buerkle.de/de/downloads)

Ausstattung

- ◆ Mainboard: Industrie ATX-Mainboard mit Intel Q87 Embedded Chipsatz
- ◆ Prozessor: 4. Generation Intel Core-i Prozessoren Sockel: FCLGA1150
- ◆ Grafik: Intel HD Graphics DX11.1 (abhängig von verwendeter CPU)
 - 1 x DVI-I, 2 x Display Port 1.2
- ◆ Audio: Realtek ALC671 5.1-channel HD Audio
 - 3 x Audio (Line-in, Mic. In, Line-out)
- ◆ Hauptspeicher: 4GB RAM DDR3 (max. 32 GB)
- ◆ Speichermedium: 500 GB 2,5" HDD 24/7
- ◆ Schnittstellen:
 - 2 x LAN RJ-45 (10 / 100 / 1000 MBit)
 - 1 x Intel i217LM Gigabit Ethernet
 - 1 x Intel i210AT Gigabit Ethernet
 - 6 x USB 2.0
 - 2 x USB 3.0
 - 1 x RS232
 - 2 x PS/2 (Mouse & Keyboard)
 - Frei verfügbare Erweiterungssteckplätze:
 - 4 x PCI
 - 1 x PCIe x 16 Gen 3
 - 1 x PCIe x 16 Gen 2 (4 Lanes)
 - 1 x PCIe x 8 Gen 2 (1 Lane)

Vorzugskonfiguration (kurzfristig verfügbar)

Bestellnummer	Beschreibung
C5-STD-8701	Industriemainboard basierend auf dem Intel Q87 Chipsatz mit Intel Celeron G1820 Dual-Core Prozessor, 4GB DDR3 Speicher und 500GB 24/7 Festplatte, WIN 7 Pro FES 32 Bit de
C5-STD-8705	Industriemainboard basierend auf dem Intel Q87 Chipsatz mit Intel Core i5-4570S Quad-Core Prozessor, 8GB DDR3 Speicher und 500GB 24/7 Festplatte, WIN 7 Pro FES 64 Bit de
C5-STD-8707	Industriemainboard basierend auf dem Intel Q87 Chipsatz mit Intel Core i7-4770S Quad-Core Prozessor, 8GB DDR3 Speicher und 500GB 24/7 Festplatte, WIN 7 Ultimate FES 64 Bit de

Betriebssysteme

Bestellnummer	Beschreibung
W7P-FES32D	Windows 7 Professional FES 32 Bit deutsch
W7P-FES64D	Windows 7 Professional FES 64 Bit deutsch
W7U-FES64D	Windows 7 Ultimate FES 64 Bit deutsch

Weitere Betriebssysteme auf Anfrage

Optionen

Bestellnummer	Beschreibung
C5-8GB	Hauptspeicher Erweiterung von 4GB auf 8GB
C5-DVDRW	Optisches Laufwerk DVD-RW
C5-HDD2	Zweite Festplatte 500GB 24/7
C5-RAID1	Festplatten im Raid 1 Verbund
C5-LW	L-Winkel
C5-ZW	Z-Winkel
C5-ERA	19"-Einbaurahmen 4HE

Weitere Optionen auf Anfrage

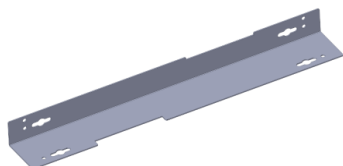
Mögliche Prozessoren (der Embedded Roadmap)

Bestellnummer	Beschreibung
C5-Celeron	Intel Celeron G1820 Dual Core Prozessor (2,7GHz), Intel HD Graphics
C5-Corei5	Intel Core i5-4570S Quad Core Prozessor (2,9GHz), Intel HD Graphics 4600
C5-Corei7	Intel Core i7-4770S Quad Core Prozessor (3,1GHz), Intel HD Graphics 4600

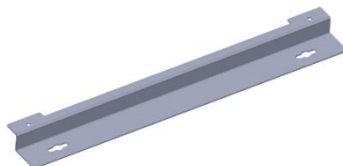
Weitere Prozessoren auf Anfrage

Montagemöglichkeit

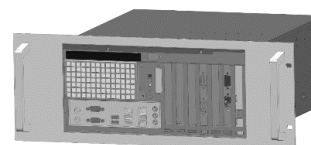
- ◆ Buchmontage
- ◆ Wandmontage



Option: C5-LW



Option: C5-ZW



Option: C5-ERA